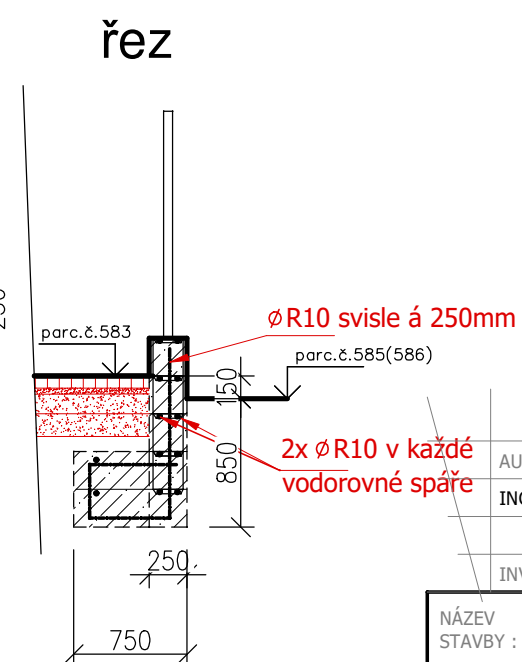
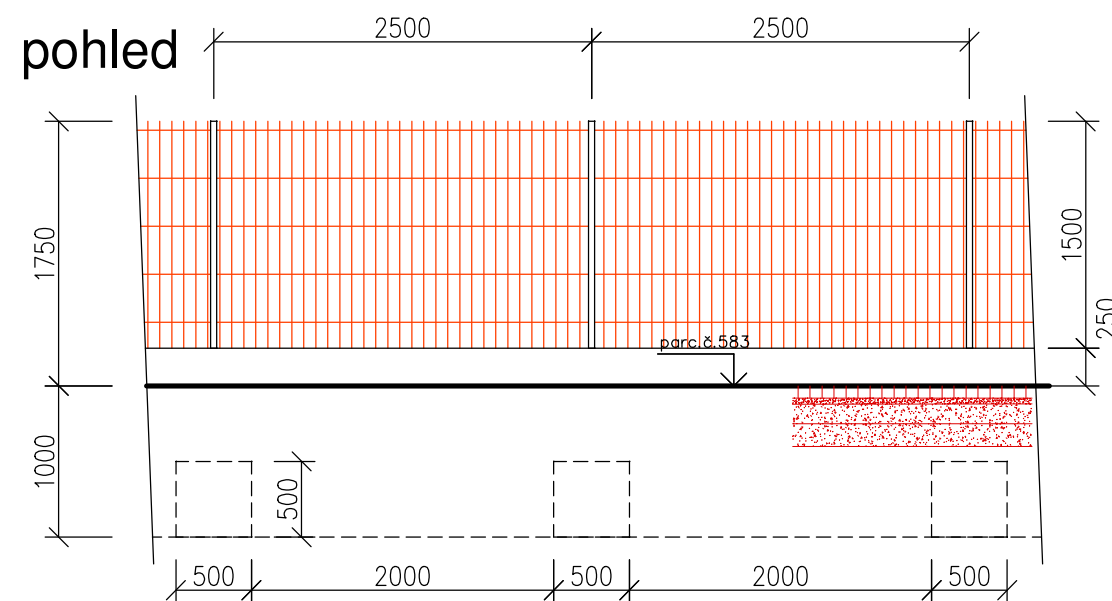


SCHÉMA OPLOCENÍ 1:50



nové oplocení v hranici
pozemků parc.č.583 a 585(586)
s beton.podezdívkou v.cca250mm nad terén
(ztracené bednění š.250mm + výztuž)
oplocení částečně plní funkci opěrné zdi -
základová spára je co 2,5m rozšířena

systémové hranaté pozink.ocel.sloupky
+ průmysl.pletivo v.1,5m

AUTOR PROJEKTU :
ING.ARCH.PETR MLÝNEK

INVESTOR : STATUTÁRNÍ MĚSTO OPAVA

MÍSTO : parc.č.583, 584 A 927, k.ú. MALÉ HOŠTICE

NÁZEV STAVBY : **ZŠ a MŠ Malé Hoštice - přístavba - rozšíření kapacity MŠ**
NÁZEV VÝKRESU : **SCHÉMA OPLOCENÍ S PARC.Č.585**

ZAK.Č.:
STUP.PD: **DPS**
DATUM : **IV/2023**
MĚŘÍTKO : **1:100 (1:50)**

Č.VÝKR.:

D1.17